

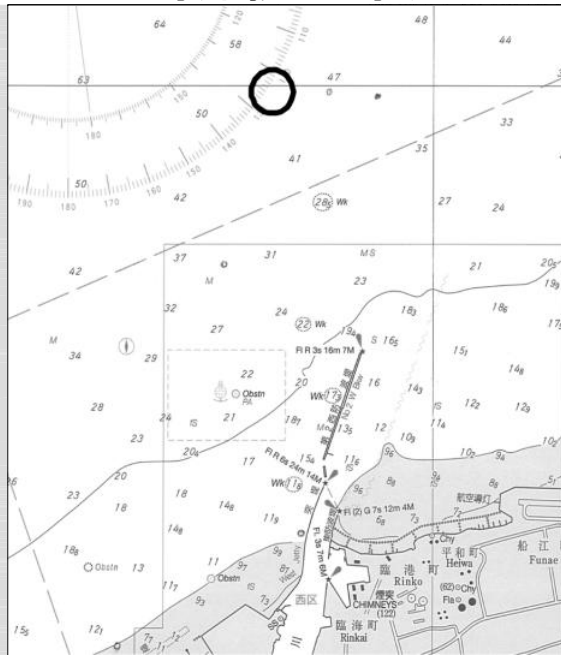
# 令和5年度 新潟港(西区)港湾工事のお知らせ

新潟港西区において、令和5年度に次の予定で港湾工事を行いますので、新潟港西区に入出港する船舶は工事期間、工事区域等に留意し、事故防止に十分注意して下さい。

新潟港 長 : 025-244-1008  
 新潟港湾・空港整備事務所 : 025-222-6111  
 新潟港湾事務所 : 025-247-9131



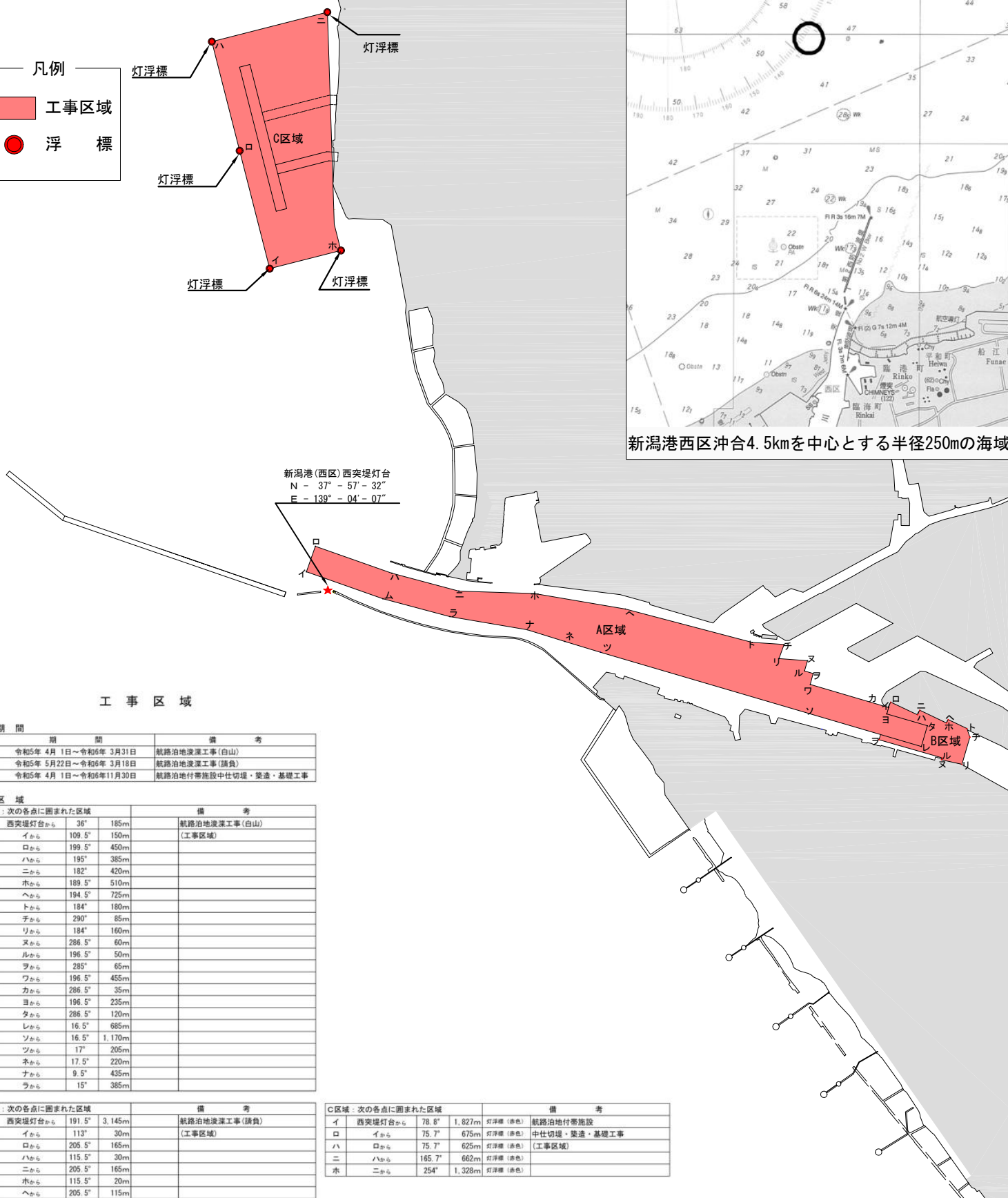
## 海洋投入海域



新潟港西区沖合4.5kmを中心とする半径250mの海域

凡例

- 工事区域 (Red shaded area)
- 浮標 (Red circle)



新潟港(西区)西突堤灯台  
 N - 37° - 57' - 32"  
 E - 139° - 04' - 07"

### 工事区域

区域	期間	備考
A	令和5年 4月 1日～令和6年 3月31日	航路沿地浚渫工事(白山)
B	令和5年 5月22日～令和6年 3月18日	航路沿地浚渫工事(請負)
C	令和5年 4月 1日～令和6年11月30日	航路沿地付帯施設中仕切堤・築造・基礎工事

A区域：次の各点に囲まれた区域		備考
イ	西突堤灯台から 36° 185m	航路沿地浚渫工事(白山)
ロ	イから 109.5° 150m	(工事区域)
ハ	ロから 199.5° 450m	
ニ	ハから 195° 385m	
ホ	ニから 182° 420m	
ヘ	ホから 189.5° 510m	
ト	ヘから 194.5° 725m	
チ	トから 184° 180m	
リ	チから 290° 85m	
ヌ	リから 184° 160m	
ル	ヌから 286.5° 60m	
ヲ	ルから 196.5° 50m	
ワ	ヲから 285° 66m	
カ	ワから 196.5° 455m	
ヨ	カから 286.5° 35m	
タ	ヨから 196.5° 235m	
レ	タから 286.5° 120m	
ソ	レから 16.5° 685m	
ツ	ソから 16.5° 1,170m	
ネ	ツから 17° 205m	
ナ	ネから 17.5° 220m	
ラ	ナから 9.5° 435m	
ム	ラから 15° 385m	

B区域：次の各点に囲まれた区域		備考
イ	西突堤灯台から 191.5° 3,145m	航路沿地付帯施設
ロ	イから 113° 30m	(工事区域)
ハ	ロから 205.5° 165m	
ニ	ハから 115.5° 30m	
ホ	ニから 205.5° 165m	
ヘ	ホから 115.5° 20m	
ト	ヘから 205.5° 115m	
チ	トから 205.5° 50m	
リ	チから 286.5° 155m	
ヌ	リから 12.5° 115m	
ル	ヌから 106.5° 10m	
ヲ	ルから 16° 365m	
ワ	ヲから 106.5° 10m	
ヲ	ルから 16° 365m	

C区域：次の各点に囲まれた区域		備考
イ	西突堤灯台から 78.8° 1,827m	灯浮標(赤色)
ロ	イから 75.7° 675m	灯浮標(赤色)
ハ	ロから 75.7° 625m	灯浮標(赤色)
ニ	ハから 165.7° 662m	灯浮標(赤色)
ホ	ニから 254° 1,328m	灯浮標(赤色)