

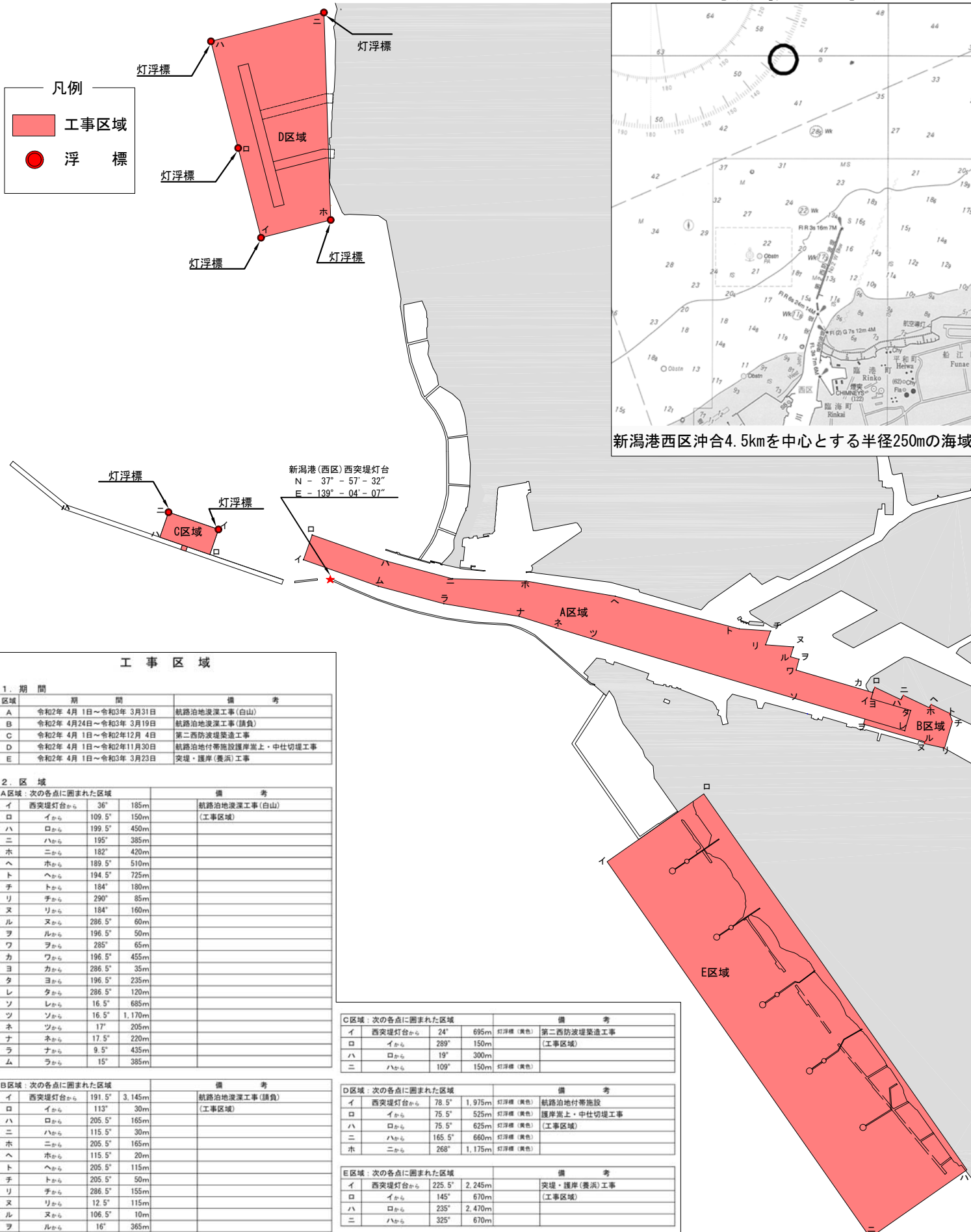
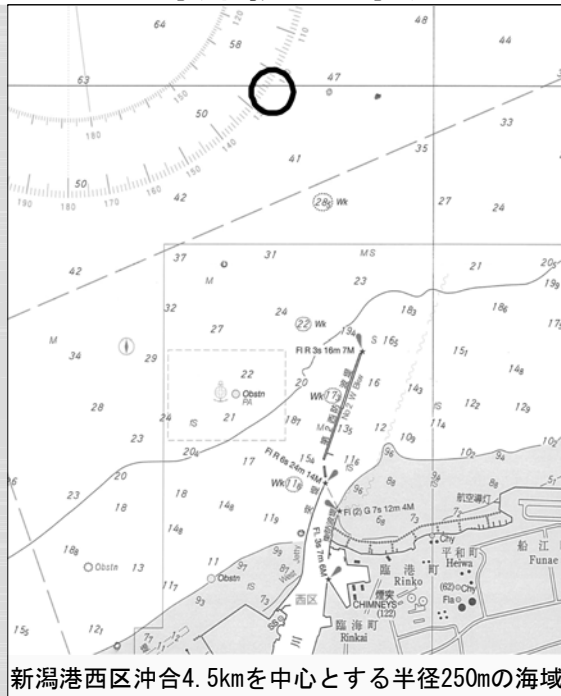
2020年度 新潟港(西区)港湾工事のお知らせ

新潟港西区において、2020年度に次の予定で港湾工事を行いますので、新潟港西区に入出港する船舶は工事期間、工事区域等に留意し、事故防止に十分注意して下さい。

新潟港 港 長 : 025-244-1008
 新潟港湾・空港整備事務所 : 025-222-6111
 新潟港湾事務所 : 025-247-9131



海洋投入海域



工事区域

1. 期間

区域	期 間	備 考
A	令和2年 4月 1日～令和3年 3月31日	航路治地浚渫工事(白山)
B	令和2年 4月24日～令和3年 3月19日	航路治地浚渫工事(請負)
C	令和2年 4月 1日～令和2年12月 4日	第二西防波堤築造工事
D	令和2年 4月 1日～令和2年11月30日	航路治地付帯施設護岸上・中仕切堤工事
E	令和2年 4月 1日～令和3年 3月23日	突堤・護岸(養浜)工事

2. 区域

A区域：次の各点に囲まれた区域			備 考
イ	西突堤灯台から	36° 185m	航路治地浚渫工事(白山) (工事区域)
ロ	イから	109.5° 150m	
ハ	ロから	199.5° 450m	
ニ	ハから	195° 385m	
ホ	ニから	182° 420m	
ヘ	ホから	189.5° 510m	
ト	ヘから	194.5° 725m	
チ	トから	184° 180m	
リ	チから	290° 85m	
ヌ	リから	184° 160m	
ル	ヌから	286.5° 60m	
ワ	ルから	196.5° 50m	
カ	ワから	285° 65m	
コ	カから	196.5° 455m	
ク	コから	286.5° 35m	
ケ	クから	196.5° 235m	
コ	ケから	286.5° 120m	
ソ	コから	16.5° 685m	
ツ	ソから	16.5° 1,170m	
ネ	ツから	17° 205m	
ナ	ネから	17.5° 220m	
ラ	ナから	9.5° 435m	
ム	ラから	15° 385m	

B区域：次の各点に囲まれた区域			備 考
イ	西突堤灯台から	191.5° 3,145m	航路治地浚渫工事(請負) (工事区域)
ロ	イから	113° 30m	
ハ	ロから	205.5° 165m	
ニ	ハから	115.5° 30m	
ホ	ニから	205.5° 165m	
ヘ	ホから	115.5° 20m	
ト	ヘから	205.5° 115m	
チ	トから	205.5° 50m	
リ	チから	286.5° 155m	
ヌ	リから	12.5° 115m	
ル	ヌから	106.5° 10m	
ワ	ルから	16° 365m	

C区域：次の各点に囲まれた区域			備 考
イ	西突堤灯台から	24° 695m	灯浮標(黄色)
ロ	イから	289° 150m	第二西防波堤築造工事 (工事区域)
ハ	ロから	19° 300m	
ニ	ハから	109° 150m	灯浮標(黄色)

D区域：次の各点に囲まれた区域			備 考
イ	西突堤灯台から	78.5° 1,975m	灯浮標(黄色)
ロ	イから	75.5° 525m	航路治地付帯施設 護岸上・中仕切堤工事 (工事区域)
ハ	ロから	75.5° 625m	灯浮標(黄色)
ニ	ハから	165.5° 660m	灯浮標(黄色)
ホ	ニから	268° 1,175m	灯浮標(黄色)

E区域：次の各点に囲まれた区域			備 考
イ	西突堤灯台から	225.5° 2,245m	突堤・護岸(養浜)工事 (工事区域)
ロ	イから	145° 670m	
ハ	ロから	235° 2,470m	
ニ	ハから	325° 670m	